

# COVID-19



ГБУЗ НО «НОЦОЗМП»  
ПОКОЛЕНИЕ ЗДОРОВЬЯ

## БЫЛ КОНТАКТ С БОЛЬНЫМ COVID-19?

### Есть ли у Вас признаки ОРВИ?



**ПОВЫШЕННАЯ ТЕМПЕРАТУРА ТЕЛА**

**КАШЕЛЬ**

**СЛАБОСТЬ**

**БОЛИ В ГОРЛЕ**

**ОДЫШКА**



## Да

НЕОБХОДИМО ОБРАТИТЬСЯ В CALL-ЦЕНТР ВАШЕЙ ПОЛИКЛИНИКИ ДЛЯ ВЫЗОВА ВРАЧА НА ДОМ И ЗАБОРА МАЗКА ИЗ НОСО- И РОТОГЛОТКИ.

ПРИ ТЯЖЕЛОМ ТЕЧЕНИИ ЗАБОЛЕВАНИЯ (ТЕМПЕРАТУРА ТЕЛА ВЫШЕ 38 ГРАДУСОВ ДЕРЖИТСЯ БОЛЕЕ 3 ДНЕЙ, ЧАСТОТА ДЫХАНИЯ БОЛЬШЕ 22 В МИНУТУ, ПОЯВЛЕНИЕ ОДЫШКИ, СНИЖЕНИЕ АРТЕРИАЛЬНОГО ДАВЛЕНИЯ) ОСУЩЕСТВЛЯЕТСЯ ГОСПИТАЛИЗАЦИЯ СПЕЦИАЛИЗИРОВАННОЙ БРИГАДОЙ СМП.

## Нет

ОБРАТИТЕСЬ В CALL-ЦЕНТР ВАШЕЙ ПОЛИКЛИНИКИ ДЛЯ ОФОРМЛЕНИЯ ЛИСТКА НЕТРУДОСПОСОБНОСТ И НА 14 ДНЕЙ. ПРИ ПОЯВЛЕНИИ ПРИЗНАКОВ ОРВИ ВЫЗОВИТЕ ВРАЧА НА ДОМ ДЛЯ ОСМОТРА И ЗАБОРА МАЗКА ИЗ НОСО- РОТОГЛОТКИ.



Телефон горячей линии по вопросам COVID-19:

8(831) 250-94-03

8(831) 437-87-10

# COVID-19



ГБУЗ НО «НОЦОЗМП»  
ПОКОЛЕНИЕ ЗДОРОВЬЯ

## ВЕРНУЛИСЬ В РОССИЮ ИЗ ДРУГИХ СТРАН?

Есть ли у Вас признаки ОРВИ?



### Да

**ПОВЫШЕННАЯ ТЕМПЕРАТУРА ТЕЛА  
КАШЕЛЬ  
СЛАБОСТЬ  
БОЛИ В ГОРЛЕ  
ОДЫШКА**



### Нет

НЕОБХОДИМО ОБРАТИТЬСЯ В CALL-ЦЕНТР ВАШЕЙ ПОЛИКЛИНИКИ ДЛЯ ВЫЗОВА ВРАЧА НА ДОМ И ЗАБОРА МАЗКА ИЗ НОСО- И РОТОГЛОТКИ.

ПРИ ТЯЖЕЛОМ ТЕЧЕНИИ ЗАБОЛЕВАНИЯ (ТЕМПЕРАТУРА ТЕЛА ВЫШЕ 38 ГРАДУСОВ ДЕРЖИТСЯ БОЛЕЕ 3 ДНЕЙ, ЧАСТОТА ДЫХАНИЯ БОЛЬШЕ 22 В МИНУТУ, ПОЯВЛЕНИЕ ОДЫШКИ, СНИЖЕНИЕ АРТЕРИАЛЬНОГО ДАВЛЕНИЯ) ОСУЩЕСТВЛЯЕТСЯ ГОСПИТАЛИЗАЦИЯ СПЕЦИАЛИЗИРОВАННОЙ БРИГАДОЙ СМП.

НЕОБХОДИМО СДАТЬ МАЗОК ИЗ НОСО- И РОТОГЛОТКИ В ПЕРВЫЕ 3 ДНЯ ПОСЛЕ ВОЗВРАЩЕНИЯ И РАЗМЕСТИТЬ ИНФОРМАЦИЮ О РЕЗУЛЬТАТЕ ИССЛЕДОВАНИЯ НА ЕДИНОМ ПОРТАЛЕ ГОСУДАРСТВЕННЫХ УСЛУГ ПРИ ПОЯВЛЕНИИ СИМПТОМОВ ОРВИ В ТЕЧЕНИЕ 14 ДНЕЙ С МОМЕНТА ПРИБЫТИЯ ВЫЗОВИТЕ ВРАЧА НА ДОМ ПО ТЕЛЕФОНУ CALL-ЦЕНТРА ВАШЕЙ ПОЛИКЛИНИКИ.

Телефон горячей линии по вопросам COVID-19:

8(831) 250-94-03

8(831) 437-87-10



**COVID-19**



ГБУЗ НО «НОЦОЗМП»  
ПОКОЛЕНИЕ ЗДОРОВЬЯ

# ПОЯВИЛИСЬ ПРИЗНАКИ ОРВИ, ЧТО ДЕЛАТЬ?

**НЕОБХОДИМО ОБРАТИТЬСЯ В CALL-ЦЕНТР  
ВАШЕЙ ПОЛИКЛИНИКИ ДЛЯ ВЫЗОВА  
ВРАЧА НА ДОМ И ЗАБОРА МАЗКА ИЗ НОСО-  
И РОТОГЛОТКИ.**

**ПРИ ТЯЖЕЛОМ ТЕЧЕНИИ ЗАБОЛЕВАНИЯ  
(ТЕМПЕРАТУРА ТЕЛА ВЫШЕ 38 ГРАДУСОВ  
ДЕРЖИТСЯ БОЛЕЕ 3 ДНЕЙ, ЧАСТОТА  
ДЫХАНИЯ БОЛЬШЕ 22 В МИНУТУ,  
ПОЯВЛЕНИЕ ОДЫШКИ, СНИЖЕНИЕ  
АРТЕРИАЛЬНОГО ДАВЛЕНИЯ)  
ОСУЩЕСТВЛЯЕТСЯ ГОСПИТАЛИЗАЦИЯ  
СПЕЦИАЛИЗИРОВАННОЙ БРИГАДОЙ СМП.**

**СОБЛЮДАЙТЕ РЕЖИМ САМОИЗОЛЯЦИИ 14  
ДНЕЙ И РЕКОМЕНДАЦИИ ЛЕЧАЩЕГО  
ВРАЧА.**

**ПОПРОСИТЕ РОДНЫХ ИЛИ БЛИЗКИХ, НЕ  
ПРОЖИВАЮЩИХ С ВАМИ, ПРИНЕСТИ ВАМ  
ПРОДУКТЫ И ЛЕКАРСТВА ИЗ АПТЕКИ  
БЕСКОНТАКТНЫМ ПУТЕМ, ОСТАВИВ  
ПАКЕТ НА ДВЕРНОЙ РУЧКЕ.**

Телефон горячей линии по  
вопросам COVID-19:

8(831) 250-94-03

8(831) 437-87-10



# COVID-19



ГБУЗ НО «НОЦОЗМП»  
ПОКОЛЕНИЕ ЗДОРОВЬЯ

## ВАМ БОЛЬШЕ 60 ЛЕТ ИЛИ ВЫ ИМЕЕТЕ ХРОНИЧЕСКИЕ ЗАБОЛЕВАНИЯ?

Есть ли у Вас признаки ОРВИ?



**ПОВЫШЕННАЯ ТЕМПЕРАТУРА ТЕЛА**  
**КАШЕЛЬ**  
**СЛАБОСТЬ**  
**БОЛИ В ГОРЛЕ**  
**ОДЫШКА**



### Да

НЕОБХОДИМО ОБРАТИТЬСЯ В CALL-ЦЕНТР ВАШЕЙ ПОЛИКЛИНИКИ ДЛЯ ВЫЗОВА ВРАЧА НА ДОМ И ЗАБОРА МАЗКА ИЗ НОСО- И РОТОГЛОТКИ. ПРИ ТЯЖЕЛОМ ТЕЧЕНИИ ЗАБОЛЕВАНИЯ (ТЕМПЕРАТУРА ТЕЛА ВЫШЕ 38 ГРАДУСОВ ДЕРЖИТСЯ БОЛЕЕ 3 ДНЕЙ, ЧАСТОТА ДЫХАНИЯ БОЛЬШЕ 22 В МИНУТУ, ПОЯВЛЕНИЕ ОДЫШКИ, СНИЖЕНИЕ АРТЕРИАЛЬНОГО ДАВЛЕНИЯ) ОСУЩЕСТВЛЯЕТСЯ ГОСПИТАЛИЗАЦИЯ СПЕЦИАЛИЗИРОВАННОЙ БРИГАДОЙ СМП.

### Нет

БЕРЕГИТЕ СЕБЯ, ВОЗДЕРЖИТЕСЬ ОТ ПОСЕЩЕНИЯ МЕСТ МАССОВОГО СКОПЛЕНИЯ ЛЮДЕЙ. В СЛУЧАЕ НЕОБХОДИМОСТИ ПОСЕЩЕНИЯ ПОЛИКЛИНИКИ ПО ВОПРОСУ ОБОСТРЕНИЯ ХРОНИЧЕСКИХ ЗАБОЛЕВАНИЙ НЕОБХОДИМО ВЫЗВАТЬ ВРАЧА НА ДОМ ЧЕРЕЗ CALL-ЦЕНТР ВАШЕЙ ПОЛИКЛИНИКИ.

Телефон горячей линии по вопросам COVID-19:

8(831) 250-94-03

8(831) 437-87-10



# ЧЕМ ОПАСНО САМОЛЕЧЕНИЕ?



ГБУЗ НО «НОЦОЗМП»  
ПОКОЛЕНИЕ ЗДОРОВЬЯ

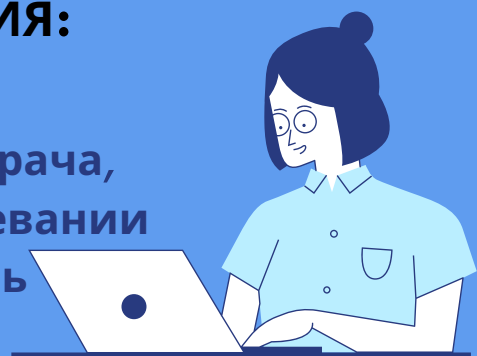
Самостоятельная диагностика и назначение себе лекарственных препаратов могут привести к серьезным проблемам со здоровьем!

## ПОСЛЕДСТВИЯ САМОЛЕЧЕНИЯ:

# 1

### НЕЭФФЕКТИВНОСТЬ ТЕРАПИИ

Лекарства, принятые без назначения врача, могут не оказывать при данном заболевании никакого лечебного действия и болезнь может прогрессировать.



# 2

### ПОЯВЛЕНИЕ ПОБОЧНЫХ ЭФФЕКТОВ

Прием лекарств без назначения врача может вызвать множественные побочные эффекты со стороны пищеварительной системы, сердечно-сосудистой системы, различные аллергические реакции.



# 3

### НЕСОВМЕСТИМОСТЬ ПРЕПАРАТОВ

Некоторые лекарственные препараты не сочетаются друг с другом. Они могут привести к ухудшению состояния, прогрессированию болезни и развитию осложнений.



# 4

### РАЗВИТИЕ АНТИБИОТИКОРЕЗИСТЕНТНОСТИ

Особую опасность для здоровья может оказать самостоятельное назначение антибиотиков.

Неправильная доза антибиотиков и кратность применения способствует тому, что у возбудителя инфекции вырабатывается устойчивость к этому лекарству.



**НЕ ПРИНИМАЙТЕ ЛЕКАРСТВА БЕЗ РЕКОМЕНДАЦИИ ВРАЧА!**